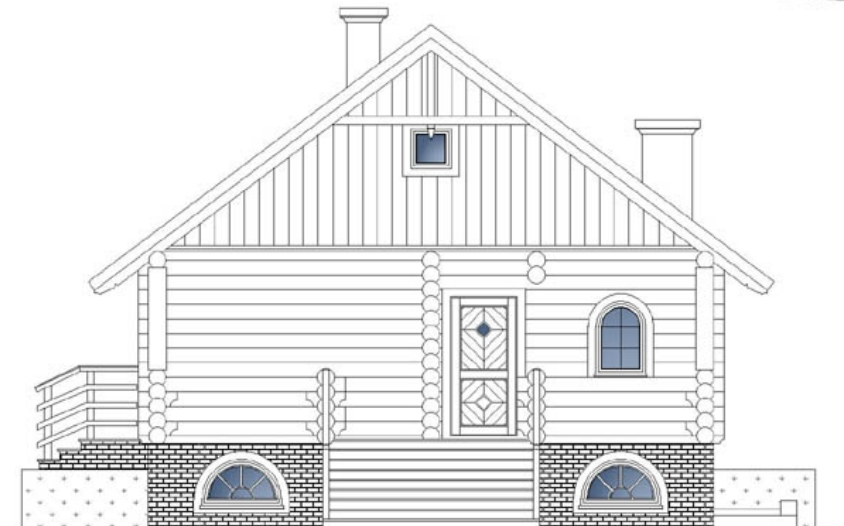
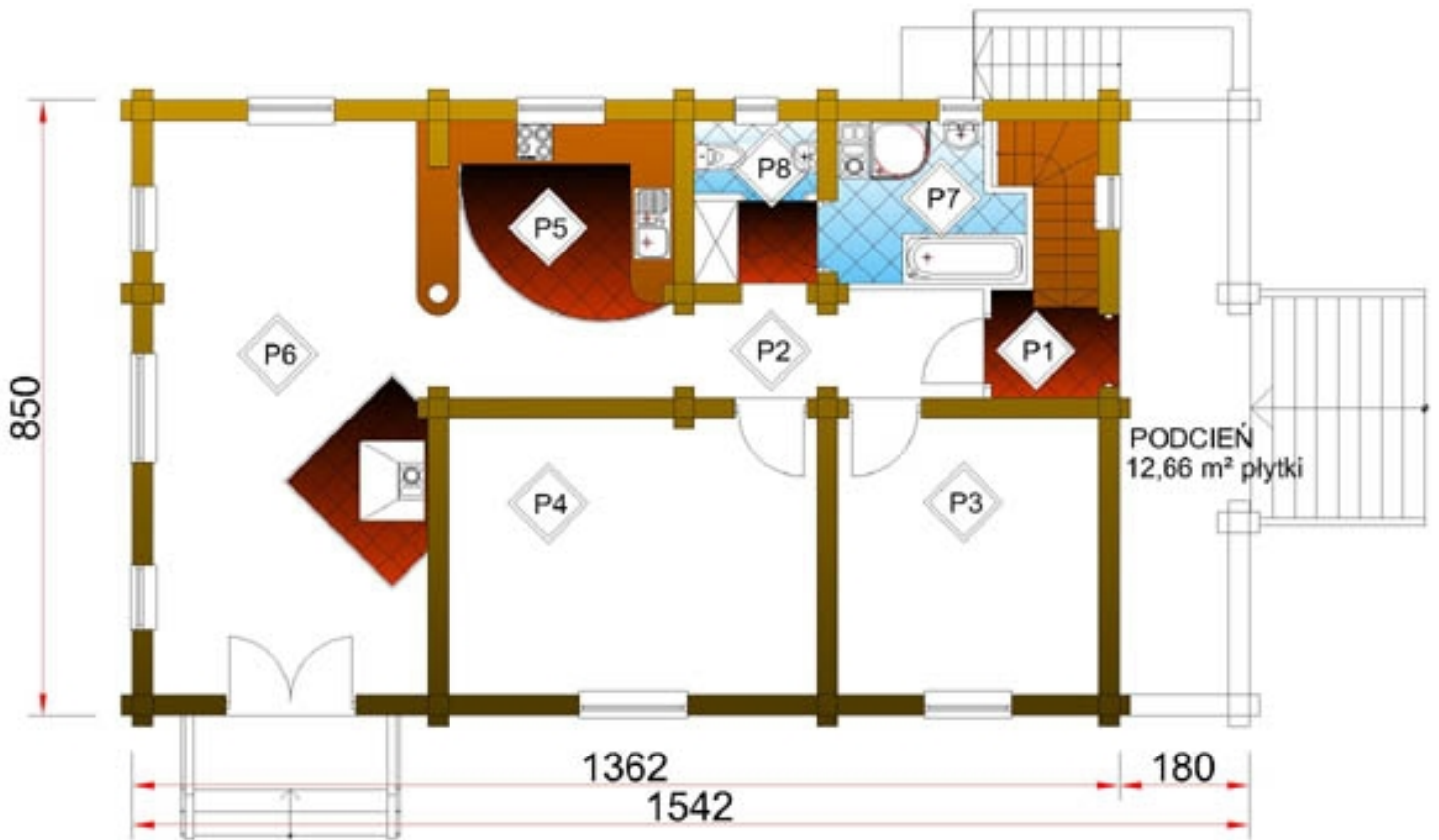


Krysia KMG 115



Krycia KMG 115



PARTER		PIWNICA	
P1	SIEŃ 1,98 m ² płytki	Pi1	SKŁAD OPAŁU I WEJŚCIE 12,06 m ² gładź cementowa
P2	KORYTARZ 12,00 m ² podłoga drew.	Pi2	KOTŁOWNIA 10,52 m ² płytki
P3	POKÓJ 13,78 m ² podłoga drew.	Pi3	POM. GOSPODARCZE 13,78 m ² płytki
P4	POKÓJ 19,45 m ² podłoga drew.	◆	pow. uż. piwnicy: 36,36 m ²
P5	KUCHNIA 7,85 m ² płytki	◆	POW. DOMU
P6	SALON 29,00 m ² podłoga drew.	◆	pow. użytkowa: 127,06 m ²
P7	ŁAZIENKA 4,94 m ² płytki	◆	pow. podłogi: 139,72 m ²
P8	TOALETA 1,70 m ² płytki	◆	pow. całkowita: 115,00 m ²
◆	pow. uż. parteru: 90,70 m ²	◆	kubatura: ~385 m ³
◆	pow. z tarasami: 103,36 m ²		
◆	pow. zabudowy: 115,77 m ²		

