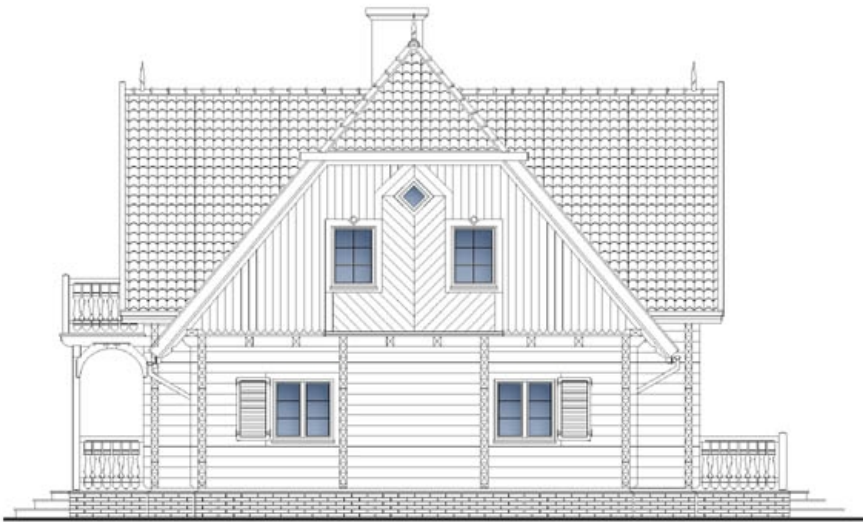
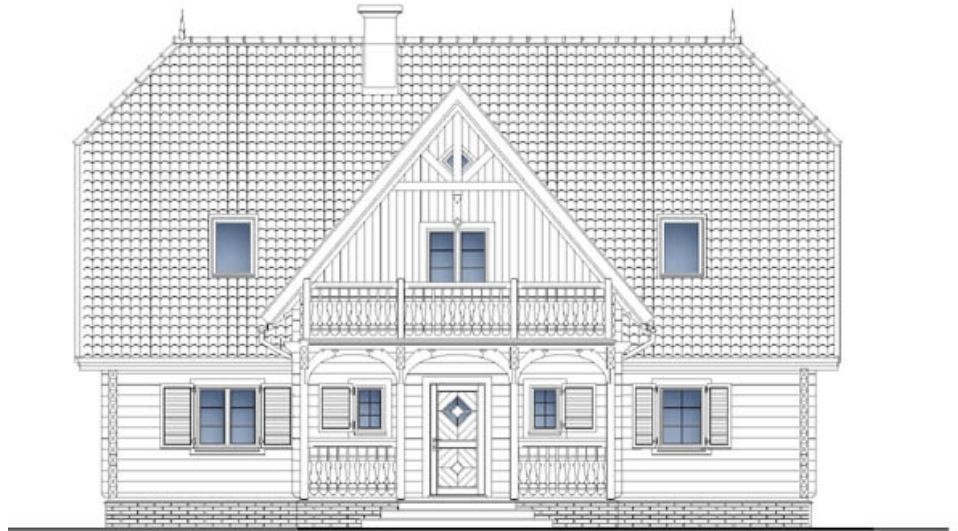
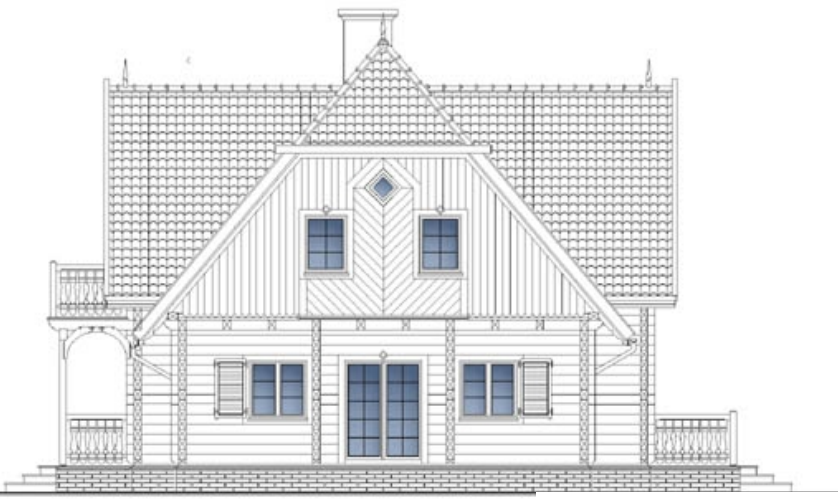
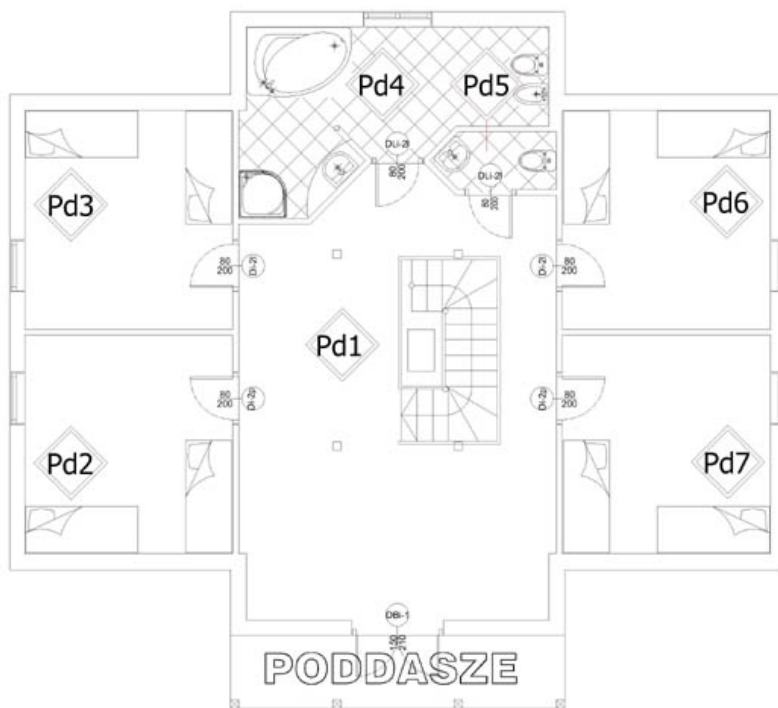
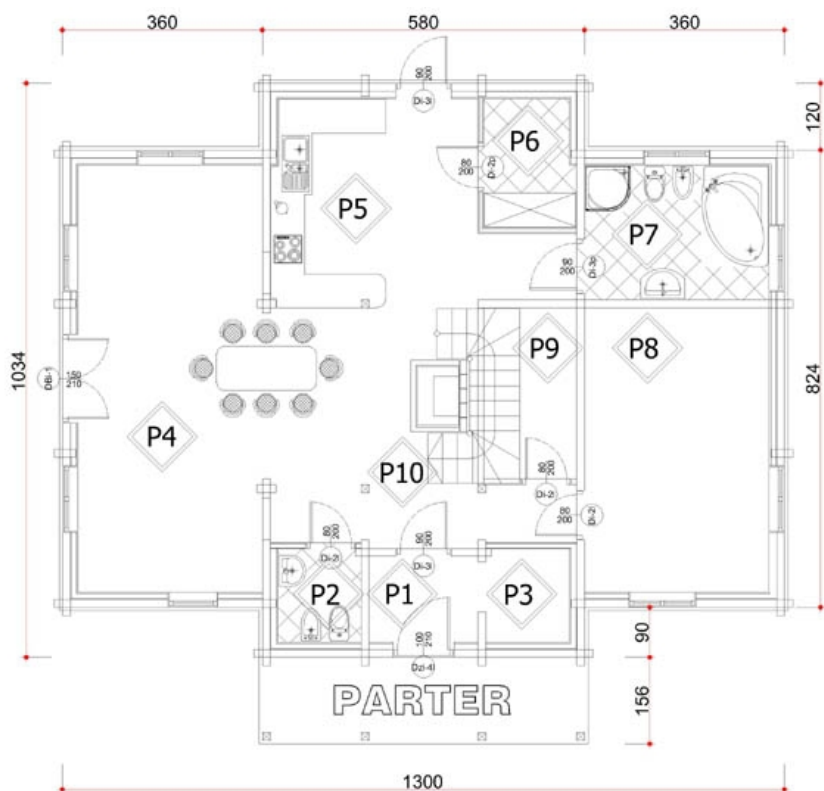


Krysia KMG 130



Krycia KMG 130



PROJEKT TYPOWY

DOM NA ZAMÓWIENIE

PARTER

- P1 SIEN
3,03 m² płytki
- P2 TOALETA
2,52 m² płytki
- P3 GARDEROBA
2,63 m² płytki
- P4 SALON z JADALNIĄ
32,95 m² pod. drewniana
- P5 KUCHNIA
15,53 m² płytki
- P6 SPIŻARNIA
3,74 m² płytki
- P7 ŁAZIENKA
8,06 m² płytki
- P8 SYPIALNIA/GABINET
1,75 m² pod. drewniana
- P9 POM. GOSPOOD.
5,19 m² płytki
- P10 KOMUNIKACJA
10,35 m² pod. drewniana

PODDASZE

- Pd1 SALONIK Z KOMUNIKACJĄ
34,70/31,48 m² podłoga drew.
- Pd2 SYPIALNIA 1
13,72/9,40 m² podłoga drew.
- Pd3 SYPIALNIA 2
13,72/9,40 m² podłoga drew.
- Pd4 ŁAZIENKA
12,78/9,60 m² podłoga drew.
- Pd5 TOALETA
1,95/1,58 m² podłoga drew.
- Pd6 SYPIALNIA 3
13,72/9,40 m² podłoga drew.
- Pd7 SYPIALNIA 4
13,72/9,40 m² podłoga drew.

POW. DOMU

- pow. użytkowa: 180,00 m²
- pow. podłogi: 205,00 m²
- pow. całkowita: 225,00 m²
- kubatura: ~640 m³

- pow. uż. parteru: 100,30 m²
- pow. z tarasami: 131,00 m²
- pow. zabudowy: 121,18 m²