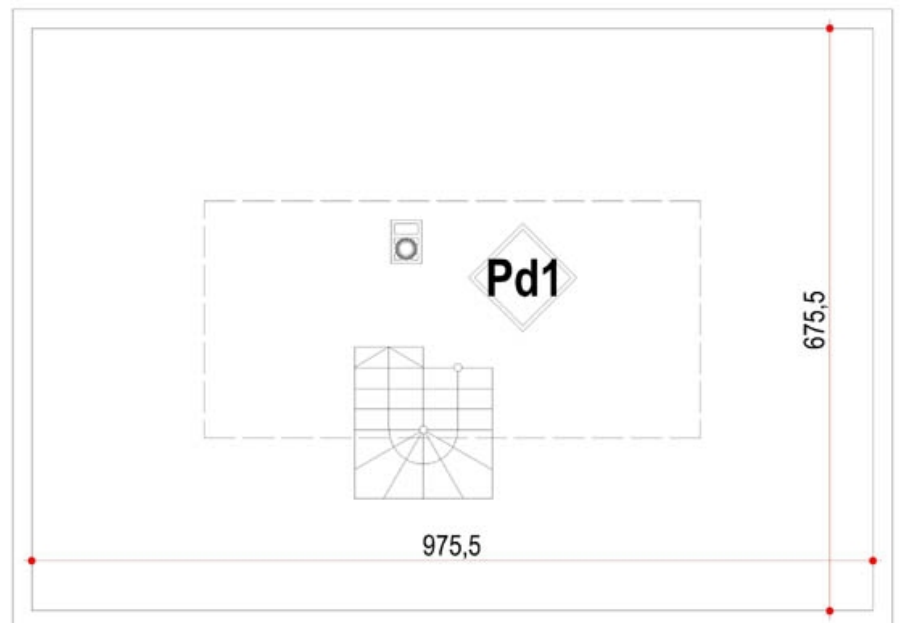
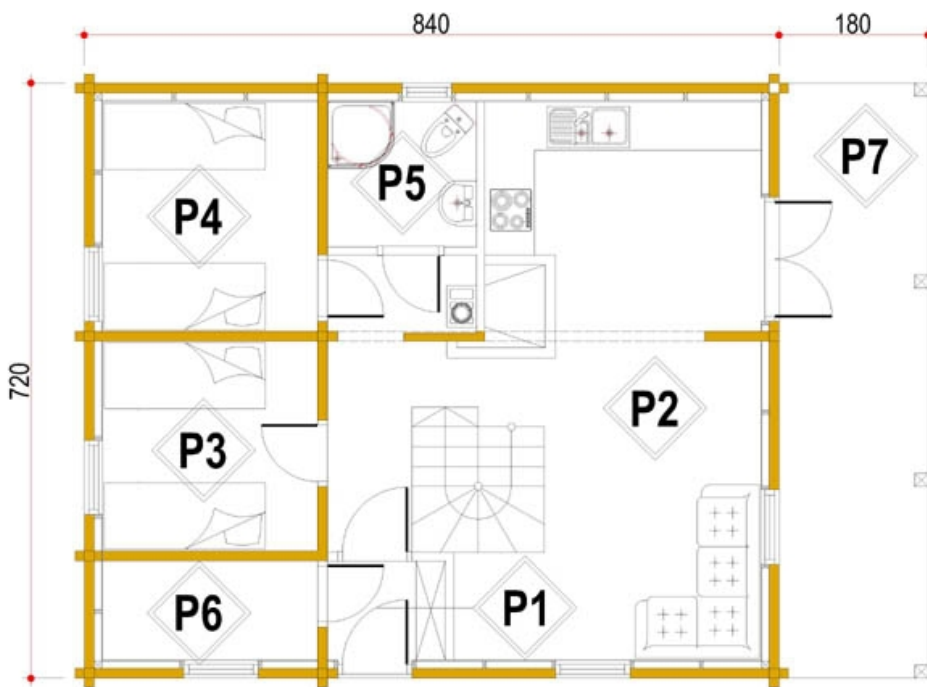


Krysia KMG 60





Krycia KMG 60




PARTER

PODDASZE

-  **P1** SIEŃ
2,00 m² cegły
-  **P2** SALON z KUCHNIĄ
27,60 m² cegły
-  **P3** SYPIALNIA
6,60 m² pod. drewniana
-  **P4** SYPIALNIA
7,20 m² pod. drewniana
-  **P5** ŁAZIENKA
3,20 m² klinkier
-  **P6** POM. GOSPODARCZE
3,15 m² klinkier
-  **P7** PODCIEŃ
12,95 m² pod. drewniana
-  pow. użytkowa: 49,75 m²
pow. zabudowy: 60,50 m²

-  **Pd1** POM. OTWARTE
12,4/63,3 m² podłoga drew.
-  pow. użytkowa: 12,4 m²
pow. podłogi: 63,3 m²

POW. DOMU

-  pow. użytkowa: 62,15 m²
pow. podłogi: 136,75 m²
pow. całkowita: 133,95 m²
kubatura: ~360 m³