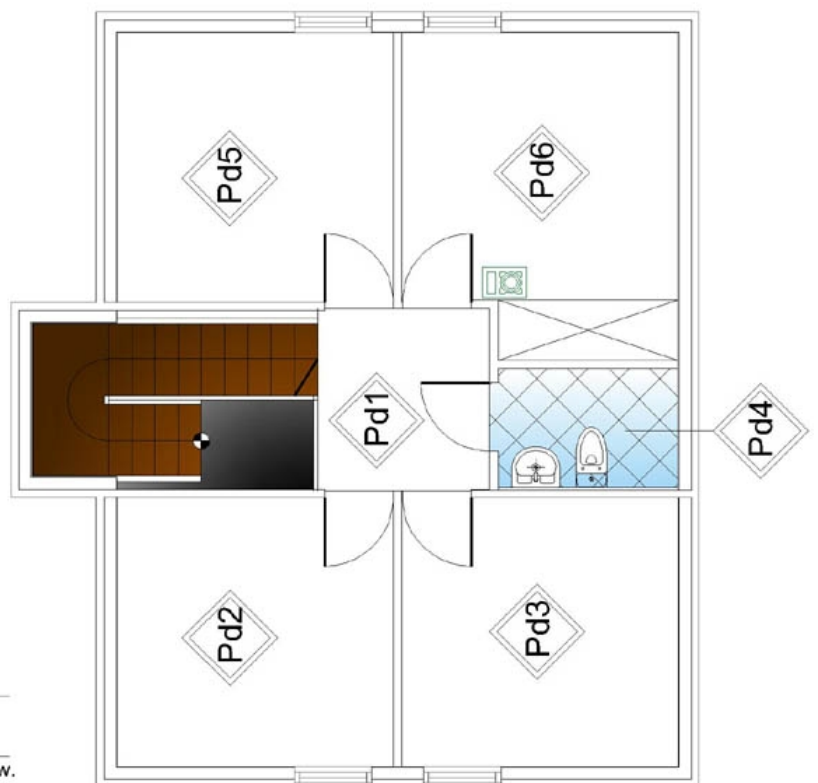
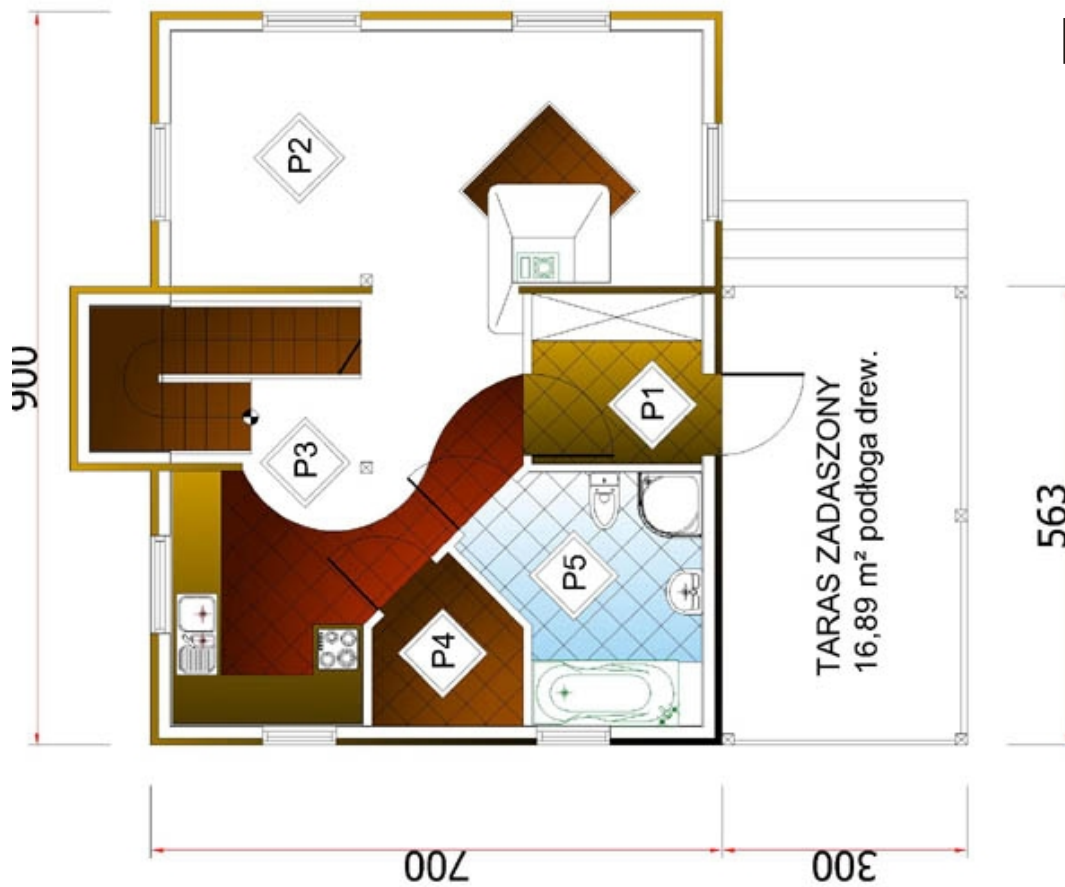


Krysia KMG 65



Krysia KMG 65



PARTER

- P1 SIENĆ
4,45 m² płytki
 - P2 SALON
32,40 m² podłoga drew.
 - P3 KUCHNIA
8,45 m² płytki
 - P4 POM. GOSPODARCZE
3,10 m² płytki
 - P5 ŁAZIENKA
7,65 m²
- ◆ pow. uż. parteru: 56,05 m²
◆ pow. z tarasami: 72,94 m²
◆ pow. zabudowy: 65,15 m²

PODDASZE

- Pd1 PRZEDPOKÓJ
4,25 m² podłoga drew.
- Pd2 POKÓJ
10,15/6,30 m² podłoga drew.
- Pd3 POKÓJ
10,15/6,30 m² podłoga drew.
- Pd4 ŁAZIENKA
3,45/1,95 m² podłoga drew.
- Pd5 POKÓJ
10,15/6,30 m² podłoga drew.
- Pd6 POKÓJ lub STRYSZEK
11,15/6,90 m² podłoga drew.

POW. DOMU

- ◆ pow. uż. poddasza: 32,00 m²
◆ pow. podłogi: 49,30 m²
- ◆ pow. użytkowa: 105,35 m²
◆ pow. podłogi: 122,24 m²
◆ pow. całkowita: 130,00 m²
◆ kubatura: ~425 m³