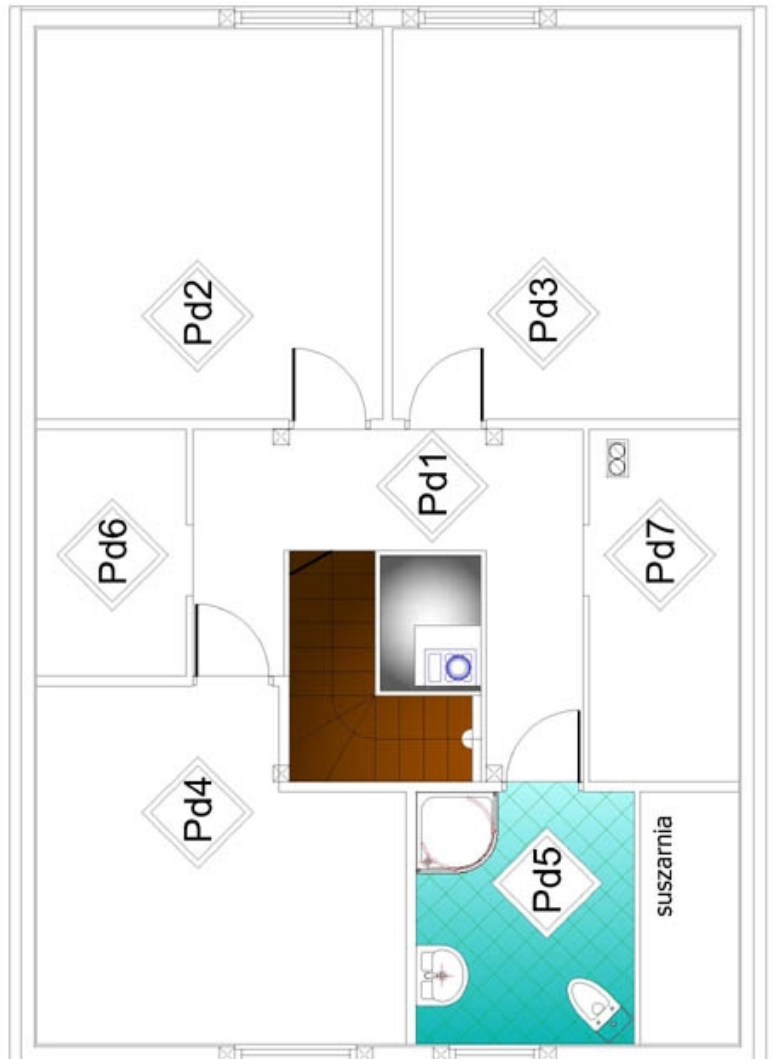
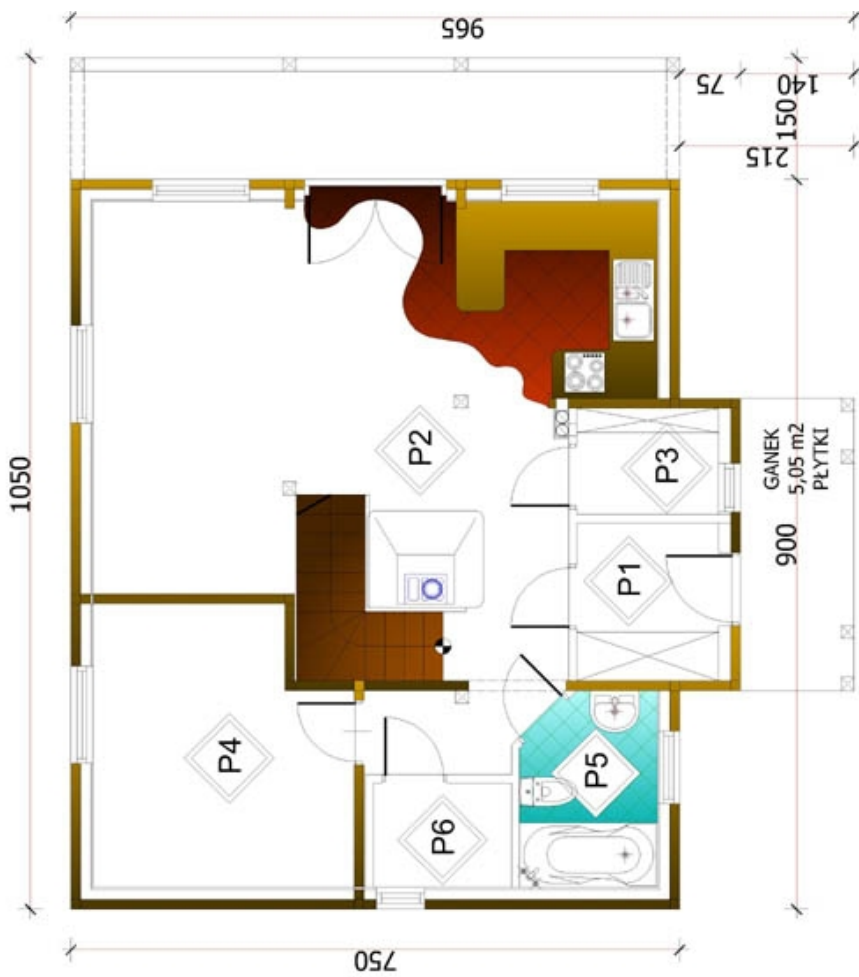


# Krysia KMG 70



# Krycia KMG 70



## PARTER

## PODDASZE

- |    |  |     |  |
|----|--|-----|--|
| P1 | SIENIĄ<br>3,40 m <sup>2</sup> płytki   | Pd1 | PRZEDPOKÓJ<br>7,80 m <sup>2</sup> podłoga drewn.     |
| P2 | SALON Z KUCHNIĄ<br>35,00 m <sup>2</sup> podł. drewn./płytki  | Pd2 | POKÓJ<br>13,30/8,00 m <sup>2</sup> podłoga drewn.    |
| P3 | SPIŻARNIA<br>2,30 m <sup>2</sup> płytki  | Pd3 | POKÓJ<br>13,30/8,00 m <sup>2</sup> podłoga drewn.    |
| P4 | POKÓJ GOSPODARSTWA<br>10,35 m <sup>2</sup> płytki  | Pd4 | POKÓJ<br>11,70/6,90 m <sup>2</sup> podłoga drewn.    |
| P5 | ŁAZIENKA<br>3,90 m <sup>2</sup>  | Pd5 | ŁAZIENKA<br>8,00/4,60 m <sup>2</sup> podłoga drewn.  |
| P6 | POM. GOSPODARSTWA<br>2,20 m <sup>2</sup>   | Pd6 | GARDEROBA<br>3,60/0.80 m <sup>2</sup> podłoga drewn. |
| ◆  | pow. uż. parteru: 57,15 m <sup>2</sup><br>pow. z tarasami: 73,45 m <sup>2</sup><br>pow. zabudowy: 70,05 m <sup>2</sup> | Pd7 | STRYSZEK<br>5,20/1,20 m <sup>2</sup> podłoga drewn.  |

## POW. DOMU

- ◆ pow. użytkowa: 94,45 m<sup>2</sup>  
 ◆ pow. podłogi: 146,55 m<sup>2</sup>  
 ◆ pow. całkowita: 136,35 m<sup>2</sup>  
 ◆ kubatura: ~435 m<sup>3</sup>