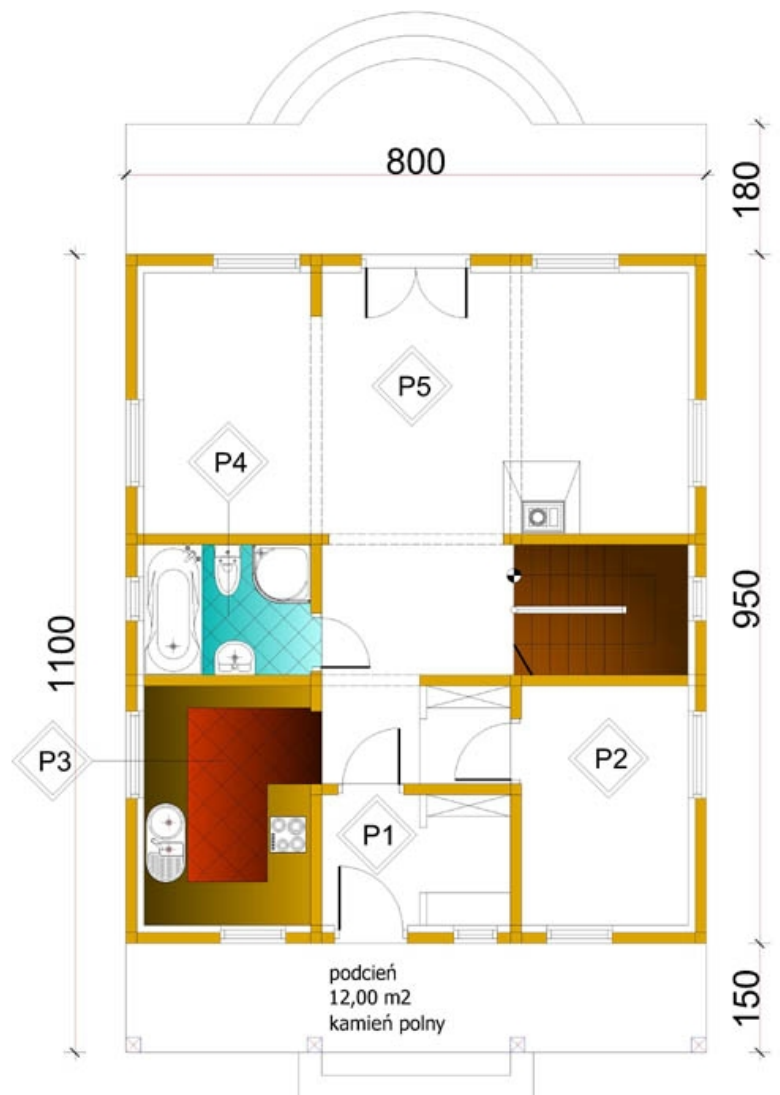
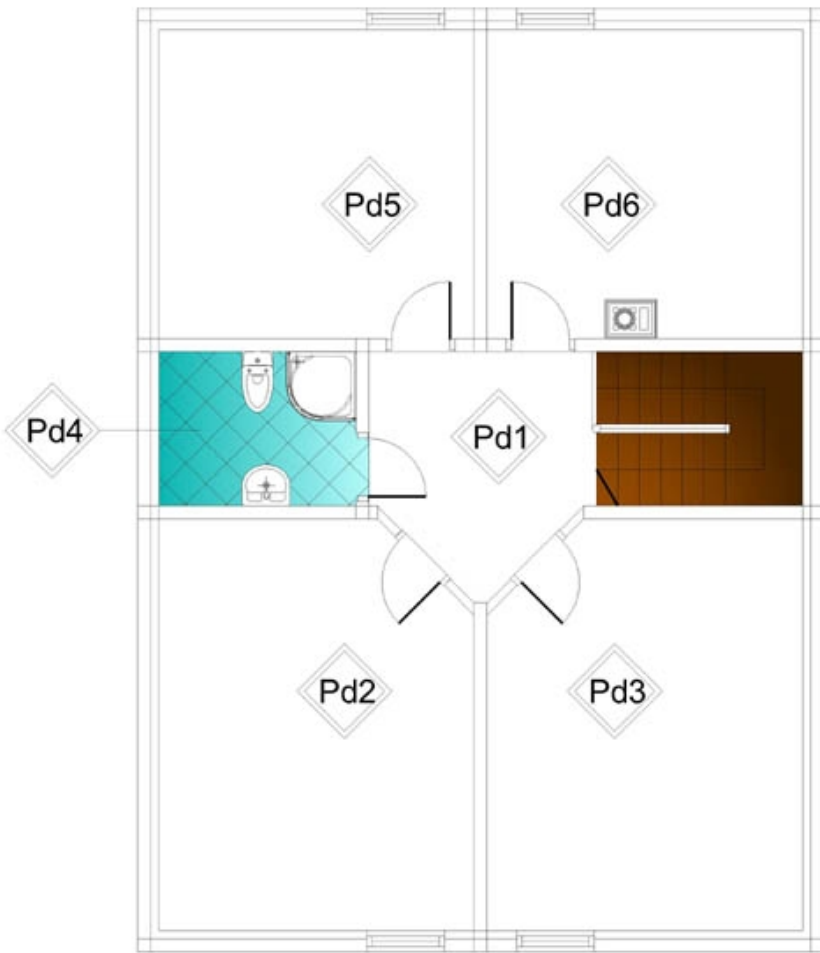


Krysia KMG 72



Krysia KMG 72



PARTER

- P1 SIEŃ
4,70 m² płytki
- P2 POKÓJ GOŚCINNY
9,40 m² podłoga drewn.
- P3 KUCHNIA
7,60 m² płytki
- P4 ŁAZIENKA
4,10 m² płytki
- P5 SALON
38,10 m²

◆ pow. uż. parteru: 63,90 m²
 pow. z tarasami: 75,90 m²
 pow. zabudowy: 72,00 m²

PODDASZE

- Pd1 PRZEDPOKÓJ
4,70 m² podłoga drewn.
- Pd2 POKÓJ
17,65/11,20 m² podłoga drewn.
- Pd3 POKÓJ
17,65/11,20 m² podłoga drewn.
- Pd4 ŁAZIENKA
4,15/1,95 m² podłoga drewn.
- Pd5 POKÓJ
13,25/8,40 m² podłoga drewn.
- Pd6 POKÓJ lub STRYSZEK
13,25/8,40 m² podłoga drewn.

POW. DOMU

◆ pow. uż. poddasza: 45,85 m²
 pow. podłogi: 70,65 m²

◆ pow. użytkowa: 109,75 m²
 pow. podłogi: 146,55 m²
 pow. całkowita: 144,00 m²
 kubatura: ~485 m³