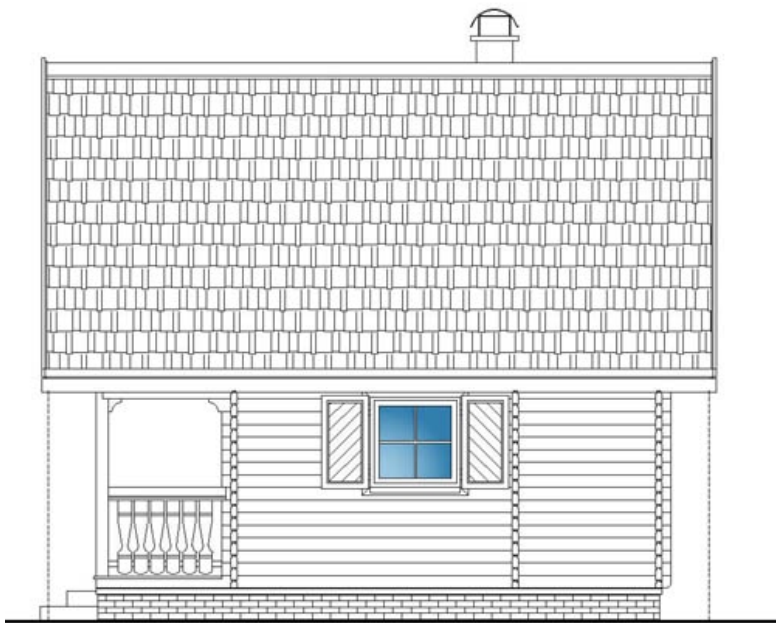
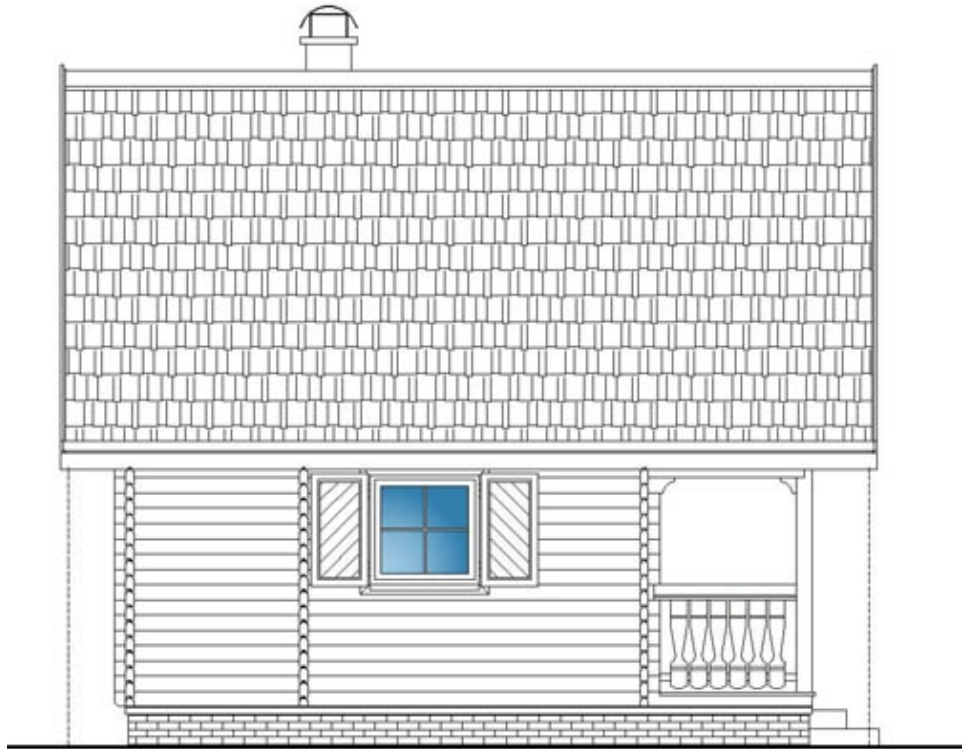
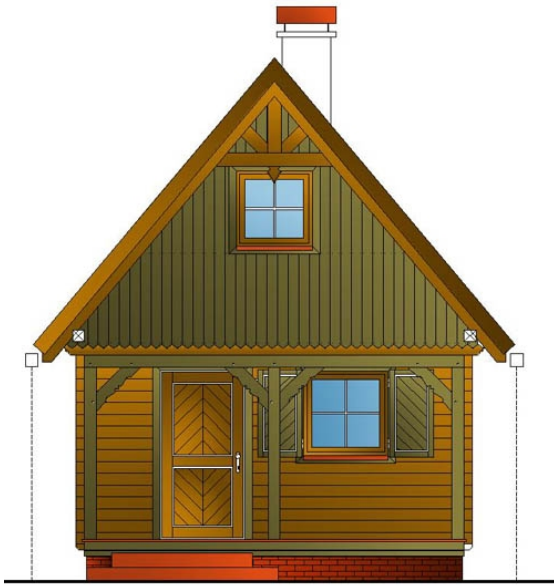
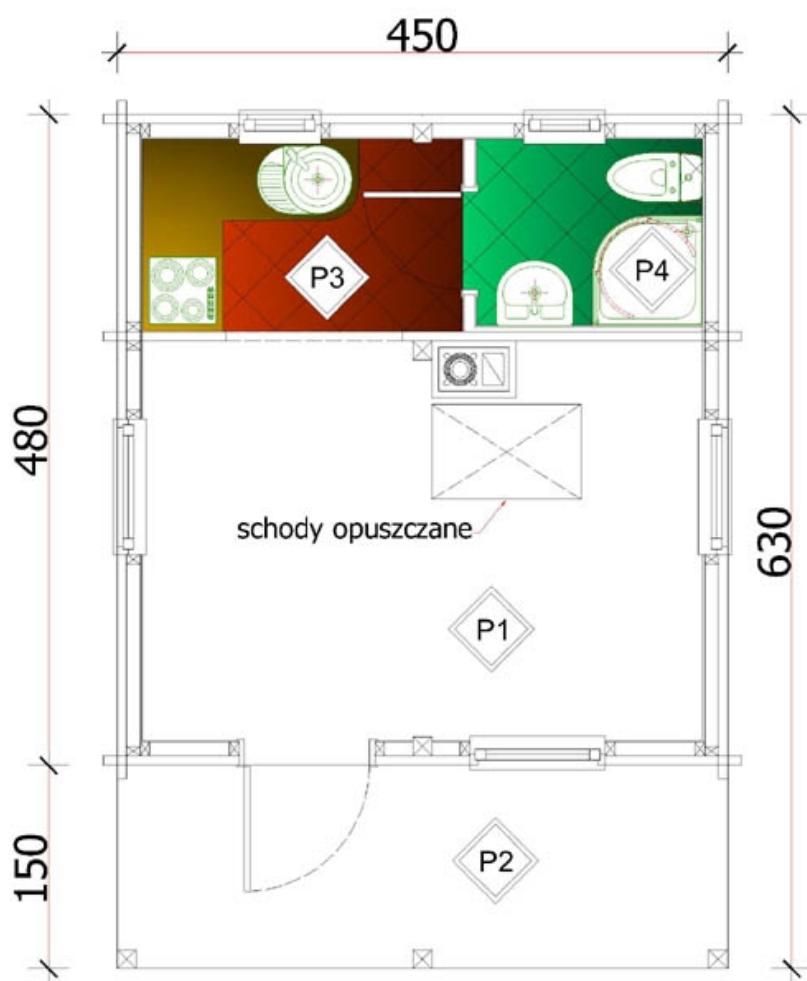
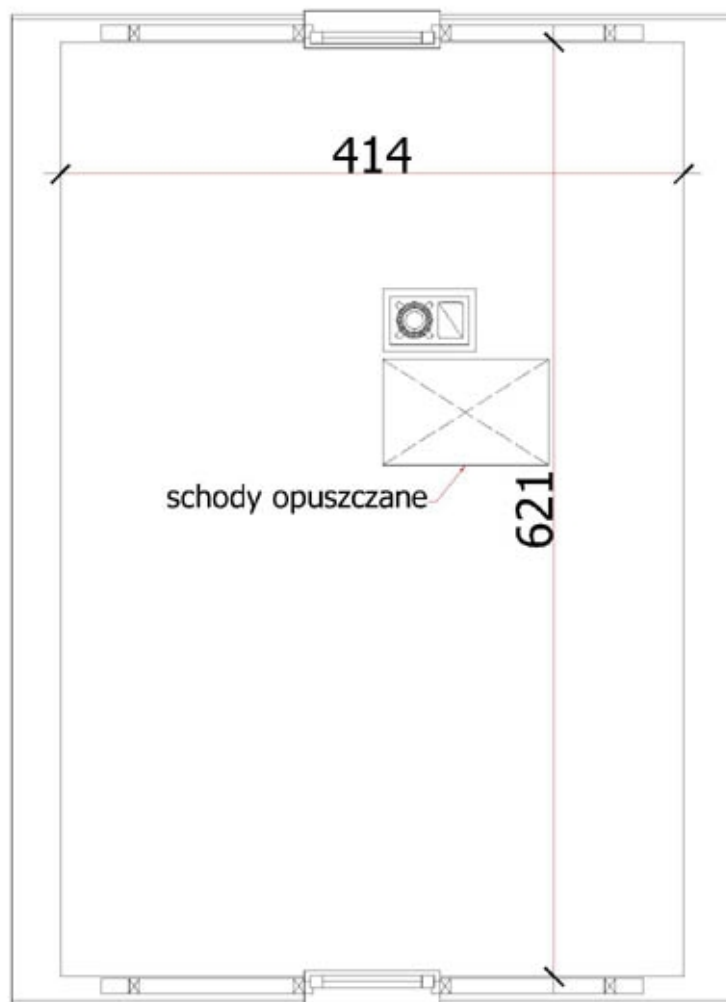


Krysia KMG 20



Krycia KMG 20



-PROJEKT TYPOWY

-DOM NA ZAMÓWIENIE

PARTER

- P1 SALONIK
12,2 m² podłoga drew.
- P2 BALKON
6,75 m² podłoga drew.
- P3 KUCHNIA
3,35 m² płytki
- P4 ŁAZIENKA
2,30 m² płytki
- pow. użytkowa: 24,60 m²
pow. zabudowy: 21,60 m²

PODDASZE

- Pd1 POKÓJ
6,81/24,33 m² podłoga drew.
- pow. użytkowa: 6,81 m²
pow. podłogi: 24,33 m²

POW. DOMU

- pow. użytkowa: 31,41 m²
- pow. podłogi: 48,93 m²
- pow. całkowita: 43,20 m²
- kubatura: ~110 m³