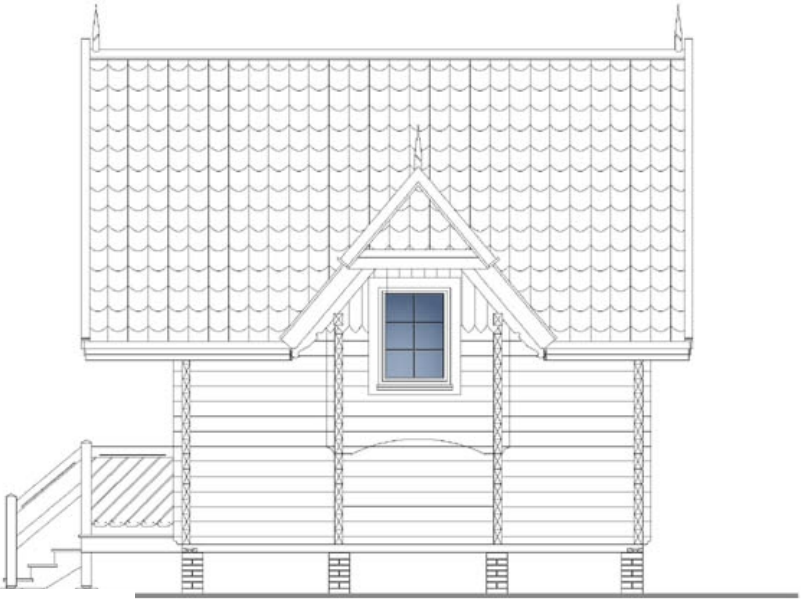
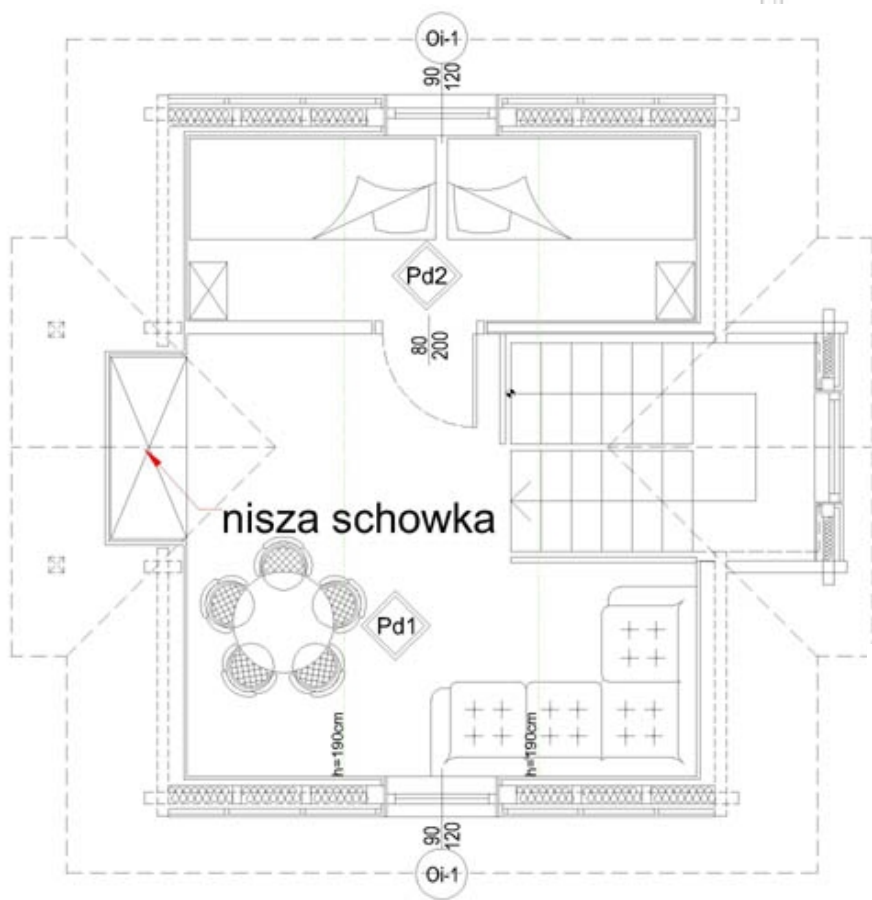
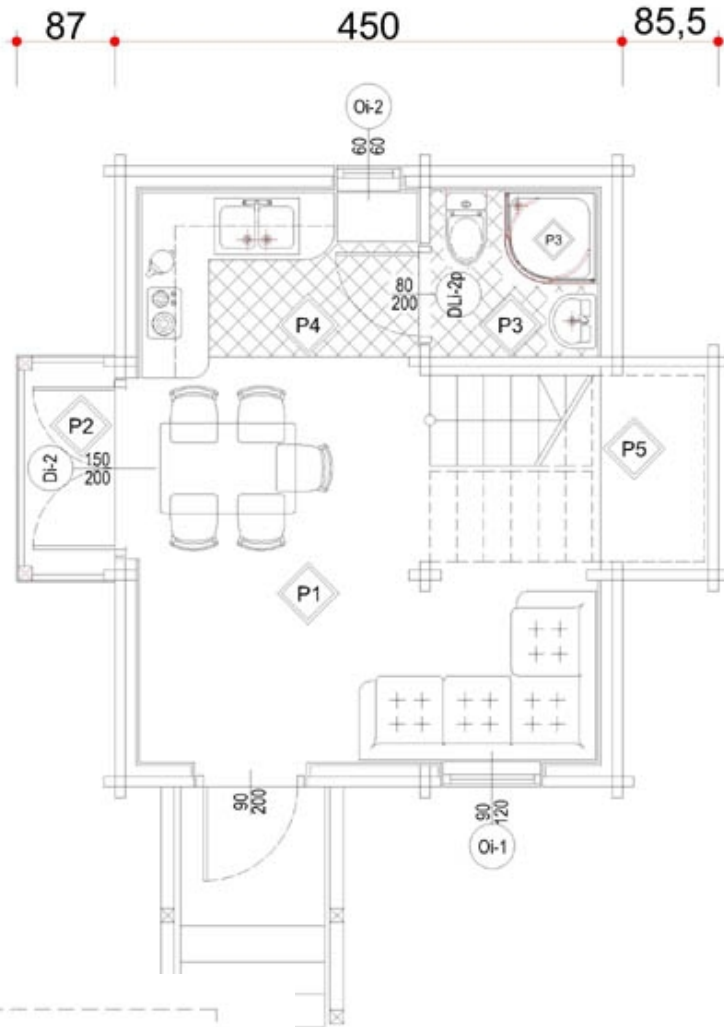


# Krysia KMG 25



# Krycia KMG 25



PARTER		PODDASZE	
	P1 SALONIK 12,7 m <sup>2</sup> podłoga drewn.		Pd1 POKÓJ 4,82/12,14 m <sup>2</sup> podłoga drewn.
	P2 BALKON 1,50 m <sup>2</sup> podłoga drewn.		Pd2 POKÓJ 2,23/5,92 m <sup>2</sup> podłoga drewn.
	P3 ŁAZIENKA 2,31 m <sup>2</sup> płytki		pow. użytkowa: 7,05 m <sup>2</sup> pow. podłogi: 18,06 m <sup>2</sup>
	P4 KUCHNIA 2,19 m <sup>2</sup> płytki		
	P5 KLATKA SCHODOWA 4,43 m <sup>2</sup>		POW. DOMU pow. użytkowa: 28,68 m <sup>2</sup> pow. podłogi: 42,39 m <sup>2</sup> pow. całkowita: 56,40 m <sup>2</sup> kubatura: ~120 m <sup>3</sup>
	pow. użytkowa: 21,63 m <sup>2</sup> pow. zabudowy: 24,75 m <sup>2</sup>		