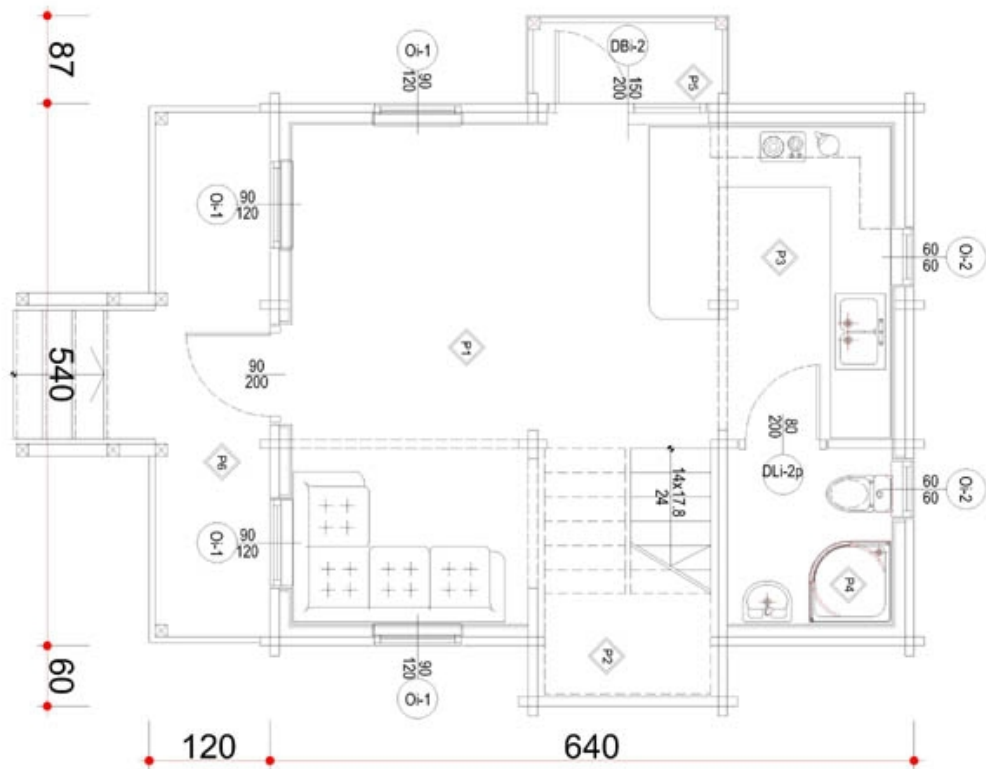
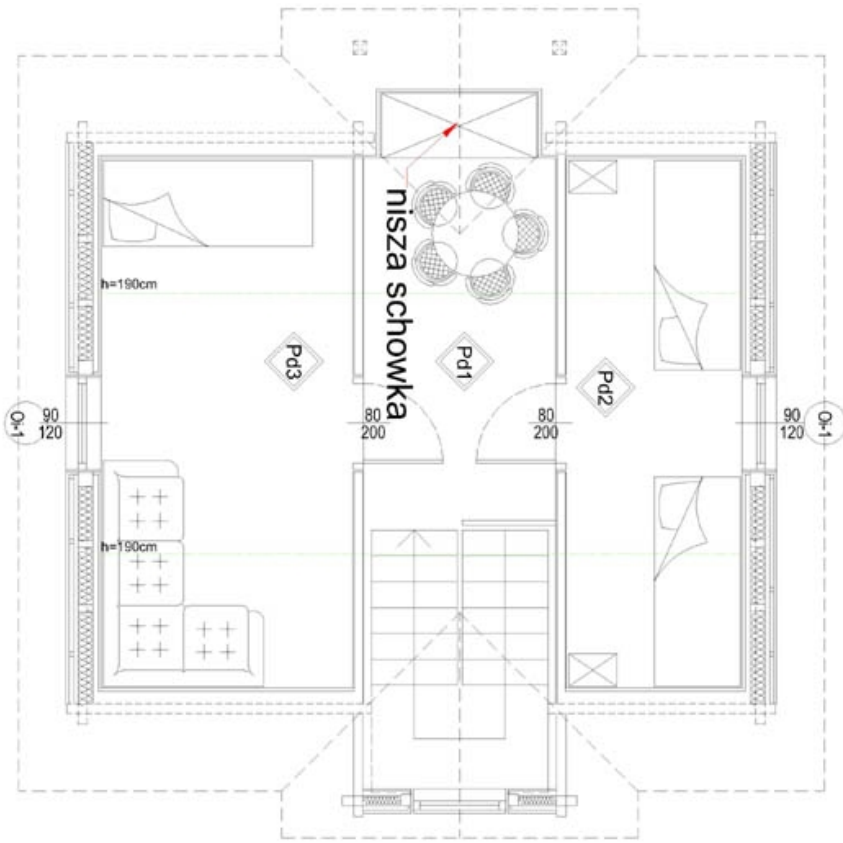


Krysia KMG 35



Krysia KMG 35



-PROJEKT TYPOWY

-DOM NA ZAMÓWIENIE

PARTER

- P1 SALONIK
17,6 m² podłoga drew.
- P2 SCHODY ze SCHOW.
4,20 m² podłoga drew.
- P3 ANEKS KUCHENNY
5,14 m² płytki
- P4 ŁAZIENKA
2,86 m² płytki
- P5 BALKONIK
1,75 m²
- P5 TARAS WEJŚCIOWY
6,40 m²

PODDASZE

- Pd1 PRZEDPOKÓJ
7,14/3,95 m² podłoga drew.
- Pd2 POKÓJ
8,06/3,96 m² podłoga drew.
- Pd3 POKÓJ
11,56/5,69 m² podłoga drew.

POW. DOMU

- pow. użytkowa: 43,4 m²
- pow. podłogi: 64,71 m²
- pow. całkowita: 69,00 m²
- kubatura: ~160 m³

- pow. uż. parteru: 29,8 m²
- pow. z tarasami: 37,95 m²
- pow. zabudowy: 34,5 m²